



АДМИНИСТРАЦИЯ ГОРОДА ПЕРМИ
ДЕПАРТАМЕНТ ЗЕМЕЛЬНЫХ ОТНОШЕНИЙ

РЕШЕНИЕ

о размещении объектов № 21-01-44-39 от 29 ЯНВ 2021

г. Пермь, ул. Сибирская, 15

Департамент земельных отношений администрации города Перми в соответствии с пунктом 3 статьи 39.36 Земельного кодекса Российской Федерации, Положением о порядке и условиях размещения объектов на землях или земельных участках, находящихся в государственной или муниципальной собственности, на территории Пермского края без предоставления земельных участков и установления сервитутов, публичного сервитута, утвержденным постановлением Правительства Пермского края от 22.07.2015 № 478-п

разрешает МКУ «Пермблагоустройство» (ИНН 5902293435, ОГРН 1065902058364, место нахождения: 614015, Пермский край, г. Пермь, ул. Ленина, д. 25)

размещение объектов: элементы благоустройства территории, в том числе малые архитектурные формы, за исключением некапитальных нестационарных строений и сооружений, рекламных конструкций, применяемых как составные части благоустройства территории

на землях: государственная собственность на которые не разграничена

на срок 1 год

местоположение: Пермский край, г. Пермь, Ленинский район

способ размещения объектов: наземный.

Территория, согласно схеме, расположена в зонах с особыми условиями использования территорий: охранные зоны газораспределительных сетей, приаэродромная территория аэродрома аэропорта Большое Савино.

МКУ «Пермблагоустройство»:

1. Соблюдать правила охранных зон газопроводов, установленные постановлением Правительства Российской Федерации от 20.11.2000 г. № 878 «Об утверждении Правил охраны газораспределительных сетей»;

2. Соблюдать правила охранных зон воздушного пространства, установленные постановлением Правительства Российской Федерации от 11.03.2010 № 138 «Об утверждении Федеральных правил использования воздушного пространства Российской Федерации»;

3. Соблюдать требования пункта 3.6 Правил благоустройства территории города Перми, утвержденных решением Пермской городской Думы от 15.12.2020 № 277.

Приложение: схема предполагаемых к использованию земель или части земельного участка на 1 л. в 1 экз.

Первый заместитель
начальника департамента



Л.В. Раевская

Л.В. Раевская

Схемы предполагаемых к использованию земель или части земельного участка

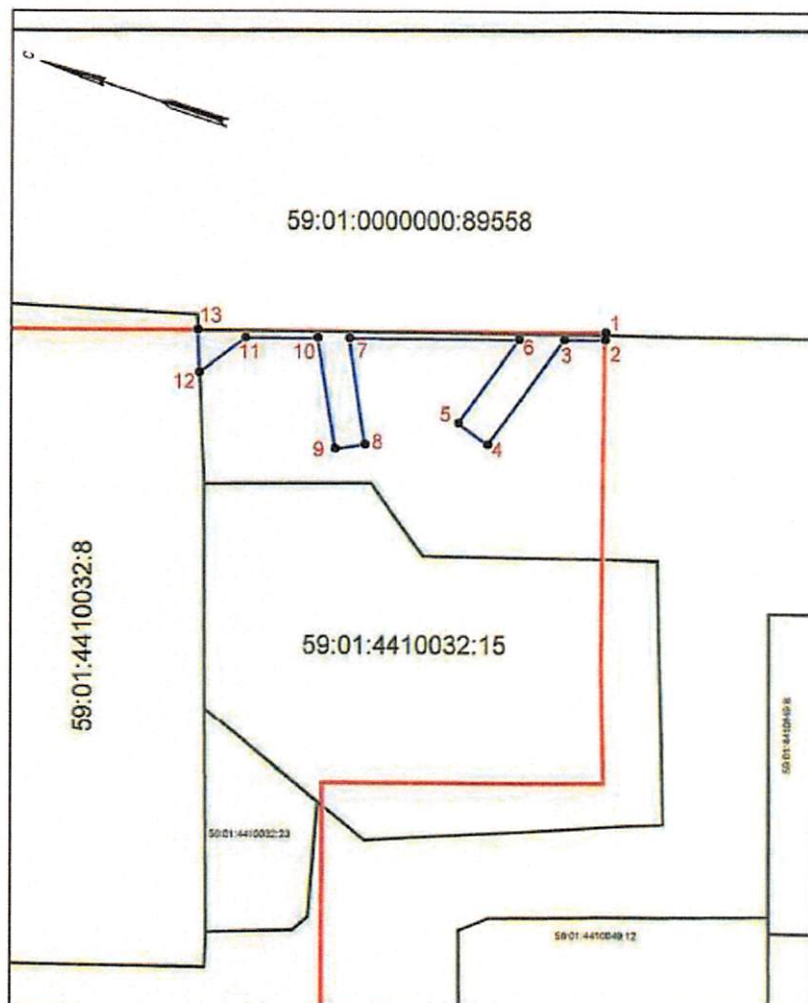
Объект: *Элементы благоустройства территории*

Местоположение: *Пермский край, город Пермь, Ленинский район*

Площадь земель или части земельного участка: *218,18 кв.м*

Категория земель: *земли населенных пунктов*

Вид разрешенного использования: -



Масштаб 1:1000

Условные обозначения:

- Границы красных линий
- Граница земельного участка, предполагаемая к использования
- Граница земельного участка, сведения о котором содержатся в ЕГРН

59:01:4410032:8 Обозначение земельных участков, сведения о которых содержатся в ЕГРН

Описание границ смежных землепользователей:

- от 1 точки до 12 точки земли, находящиеся в государственной или муниципальной собственности, свободные от прав третьих лиц
- от 12 точки до 13 точки земельный участок с кадастровым номером 59:01:4410032:8
- от 13 точки до 1 точки земельный участок с кадастровым номером 59:01:0000000:89558

Каталог координат поворотных точек
части земельного участка
Система координат МСК-59

Обозначение характерной точки	Координаты, м	
	X, м	Y, м
1	517974,49	2230869,68
2	517974,06	2230868,63
3	517979,51	2230866,95
4	517985,27	2230850,14
5	517989,99	2230851,74
6	517985,52	2230865,07
7	518007,88	2230858,07
8	518001,43	2230845,02
9	518005,14	2230843,19
10	518012,01	2230856,78
11	518021,59	2230853,78
12	518026,21	2230847,40
13	518028,16	2230852,80
1	517974,49	2230869,68

Заявитель: